



IC400SC-SO

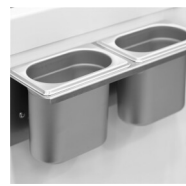
Isdisk / Scoop ice fryser

Produktegenskaber

- Buet frontglas
- Flade glasskydelåg med lås
- Opbevaring under kurve
- Hjul med bremse
- Pulverlakeret hvid stål innerliner
- Tilkøb - Kurve til 5 liters plastik isbeholdere



Kurve til 5 liters
plastikbeholdere som
tilkøb



Scoop-vask som tilkøb

Isdisk med glastop

IC-SO serien er vores prisvenlige basis kummefrysere med glastop. Der er tale om en kvalitets isdisk til en fair pris. Isdisken er perfekt, hvis man ønsker at øge salget med kugleis i sortimentet, uden at springe bugettet.

Modellen er med flad glasskydelåg med lås.

Modellen er fortsat kompakt og kommer i flere størrelser, hvilket gør denne model særligt velegnet til mindre butikker og delikatesser med begrænset plads såvel som større forretninger, tankstationer, supermarkeder mfl.

Enheden er på hjul og kan derfor hurtigt flyttes til en anden placering i butikken. Den er ideel til branding, for bedre præsentation af kabinettets indhold.

Alle de forskellige størrelser i serien, er optimerede til at indeholde kurve til 5 liters plastikbeholdere i toppen. Desuden er der plads til opbevaring i enhedens lagerrum.

Kurve er valgfri. Typer og antal skal bestilles under tilbehør.

Design og materialer		Mål og indhold		Strøm og forbrug			
Glasopsats	Ja	Temperatur-interval	°C	-24 til -14	Energiklassificering	D	
Sikkerhedsglas	Ja	Klimaklasse		5	Energiforbrug	kWh/24t	2.2
Hjul	4 hjul, 2 med bremse	Brutto-/ Nettovægt	kg	130 / 120	Årligt energiforbrug	kWh/år	803
Eksteriør	Hvid	Brutto-/ Nettovolumen	l	401 / 350	Effekt	W	141
Interiør	Hvidlakeret stål	Køling og funktioner			Spænding / Frekvens	V/Hz	220-240/50
Lås	Ja	Termostat, type		Mekanisk	Lydniveau	dB(A)	45
		Køling, type		Statisk	Dimensioner		
		Afrimning, type		Manuel	Indvendige mål (BxDxH)	mm	1180 x 510 x 655
					Udvendige mål (BxDxH)	mm	1300 x 630 x 1250

Mål og indhold

Kølemiddel	R290
Kølemiddel, mængde g	105
Termometer	Ja

Strøm og forbrug

Pakkemål (BxDxH)	mm	1400 x 750 x 1130
40' container kapacitet	stk	50