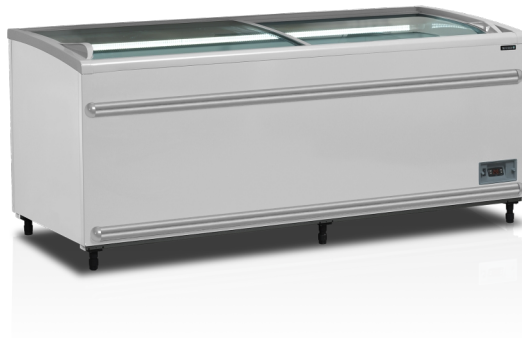


## SFI185-CF VS

Supermarkedskøler / -fryser

### Produktegenskaber

- Simpel skift mellem køl og frys
- Energibesparende kompressor med variabel hastighed
- Fremragende produktsynlighed
- Buede skydelåg
- Ideel i kombination med vores top sektion MTF
- Justerbar falsk bund
- Indvendigt LED-lys
- Fenderlister
- Samlesæt til ø-installation kan tilkøbes



Digital controller



Justerbar falsk bund

## Supermarkedskøler / -fryser med buede glaslåger

SFI køleren / fryseren er ideel til fremvisning af frostvarer i supermarkeder, slagterforretninger, dyrefodersforhandlere m.m. De buede glasskydelåger samt det strømbesparende LED lys på bagvæggen af enheden sørger for god synlighed af produkterne i fryseren. LED lyset har en separat ledning, så det kan kobles sammen med resten af lyset i forretningen og slukkes om natten for at spare på strømmen. Supermarkedsfryseren/køleren kan opstilles som en del af en køle-ø, enten sammen med endebokse eller under vores MTF top fryser/kølere.

Kompressoren med variabel hastighed, sørger for kun at justere temperaturen, når der er behov for det. Det gør, at den bruger ca. 20% mindre strøm end den samme model uden en kompressor med variabel hastighed – hvilket naturligvis også resulterer i lavere driftsomkostninger.

SFI-serien fås også i en fryser variant samt i flere farver – kontakt vores salgsteam for mere information.

Design og materialer		Mål og indhold		Strøm og forbrug			
Antal låg & type	2 buede glasskydelåg	Total udstillingsareal	m <sup>2</sup>	1.25	Energiklassificering	C	
Kurve-antal & type		Temperatur-interval	°C	-24 til -18 / -1 til +8	Energiforbrug	kWh/24t	4,56
Gittersystem	Ja	Klimaklasse		4	Årligt energiforbrug	kWh/år	1664,4
Antal delere	stk	Brutto-/ Nettovægt	kg	165 / 150	Effekt	W	890
Fødder / ben	6 justerbare ben	Brutto-/ Nettovolumen	l	786 / 500	Spænding / Frekvens	V/Hz	220-240/50
Eksteriør	Hvid				Lydniveau	dB(A)	48
Interiør	Hvidlakeret stål	Køling og funktioner		Dimensioner			
Indvendigt lys	LED horisontal	Termostat, type		Elektronisk	Indvendige mål (BxDxH)	mm	1720 x 720 x 627
		Køling, type		Statisk	Udvendige mål (BxDxH)	mm	1856 x 858 x 890
		Afrimning, type		Automatisk, varm gas	Pakkemål (BxDxH)	mm	1920 x 915 x 980
		Kølemiddel		R290	40' container kapacitet	stk	26
		Kølemiddel, mængde	g	110			
		Termometer		Ja			